

Alcune domande di Ingegneria Civile

1. Perché cadono i ponti?

18/10/2000 - Issime







Ponti che non cadono...



... e altri che soccombono



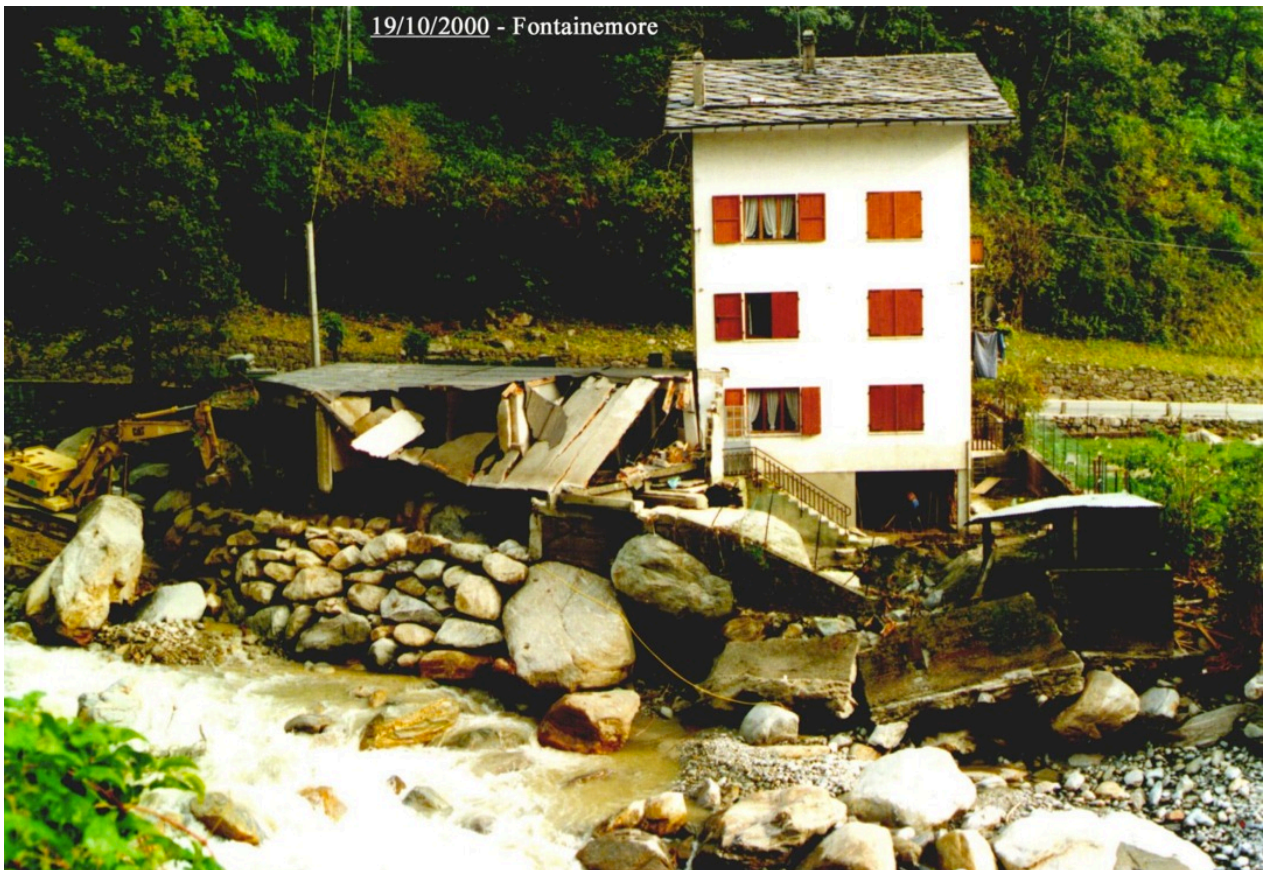
2. Perché alcuni edifici non sono sicuri?

Agganci e connessioni non specifici per zone sismiche



Ma anche.....









Gressoney S. Jean - loc. Zer Trinò



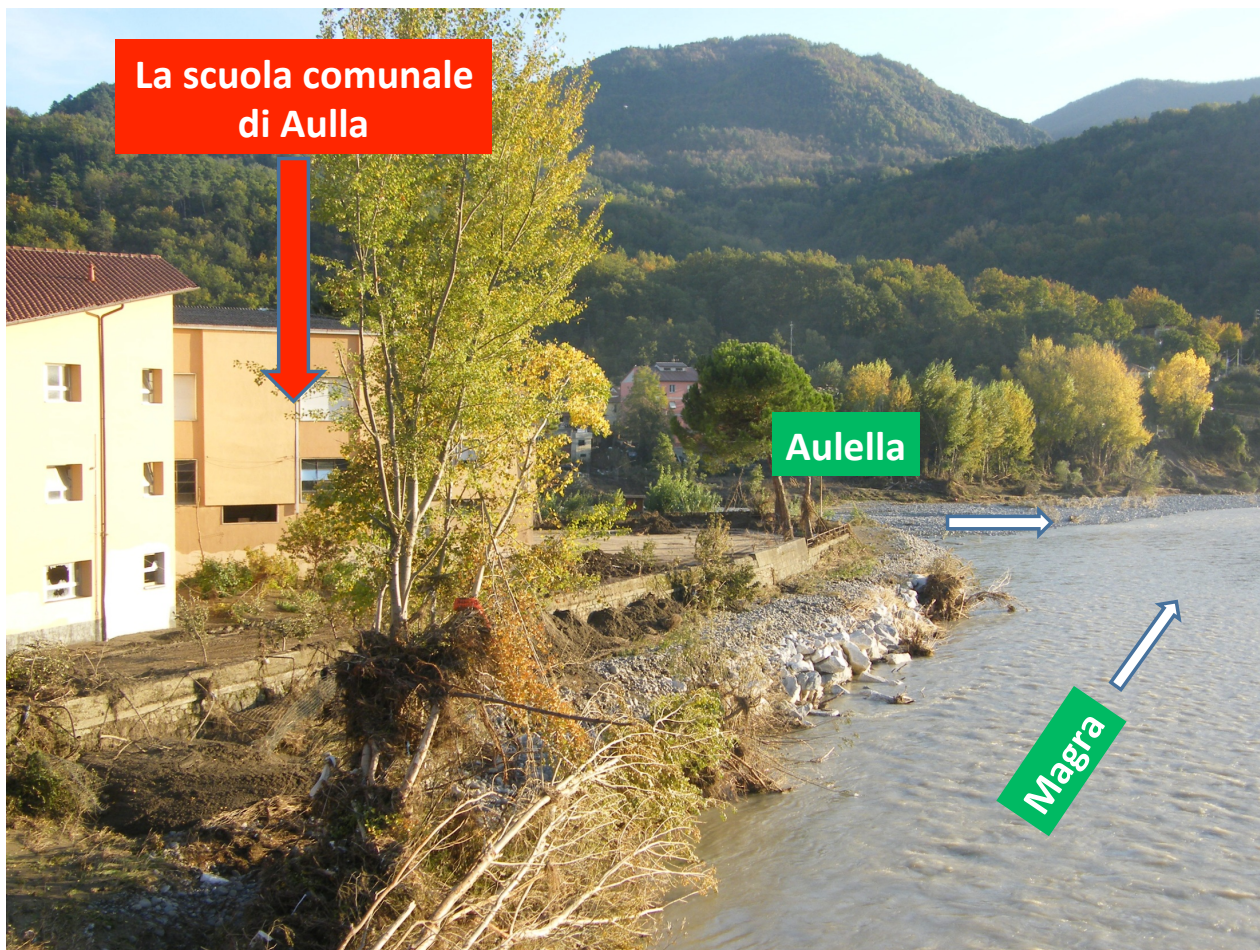
Sarno (SA), 1998



Il famigerato..... Quartiere Matteotti



Aulla (SP), 2011



La cruna dell'ago









Via Fereggiano
(Genova)



Quale risposta alle domande?

Il “progetto idrologico”:

Stimare direttamente o indirettamente, con metodi probabilistici, valori delle grandezze meteo-climatiche ed idrauliche corrispondenti ad una probabilità P di superamento.

P sarà fissata in modo che il superamento sia adeguatamente improbabile in confronto al danno che conseguirebbe al superamento.